

# EVOLUTION DE L'EMPLOI ET DE LA FORMATION DANS LES TRANSPORTS ROUTIERS ET LES ACTIVITES AUXILIAIRES DU TRANSPORT

Région ALSACE

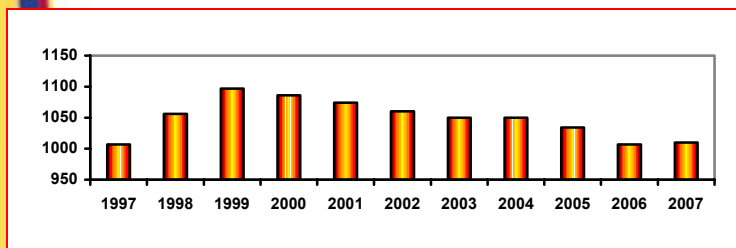
2007



*Ce document est une synthèse des tableaux de bord régionaux de l'emploi et de la formation sur les 10 dernières années ; il est réalisé dans le cadre des travaux de la Commission Nationale Paritaire de l'Emploi et de la Formation.*

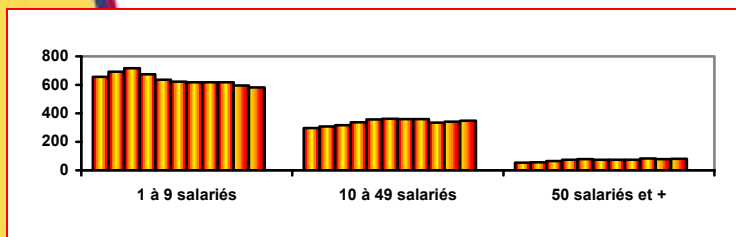
## LES ETABLISSEMENTS

### Evolution du nombre d'établissements



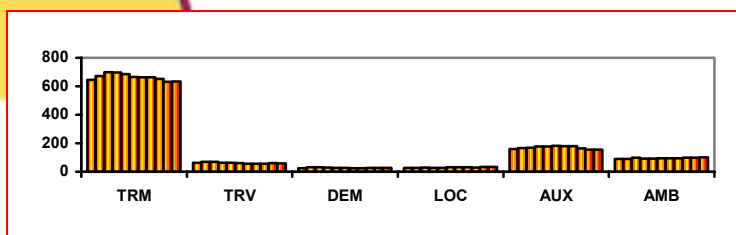
\* Le nombre global d'établissements diminue régulièrement depuis 1999.

### Evolution du nombre d'établissements par classe de taille



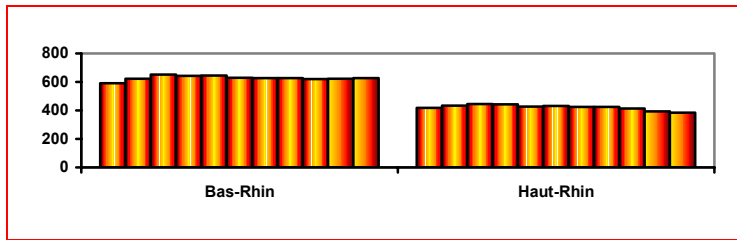
\* Depuis 1999 le nombre d'établissements de « 1 à 9 salariés » continue à diminuer légèrement, alors que les autres catégories se stabilisent.

### Evolution du nombre d'établissements par secteur agrégé d'activité



\* Pas de changements significatifs : stabilisation dans l'ensemble.

## Evolution du nombre d'établissements par département

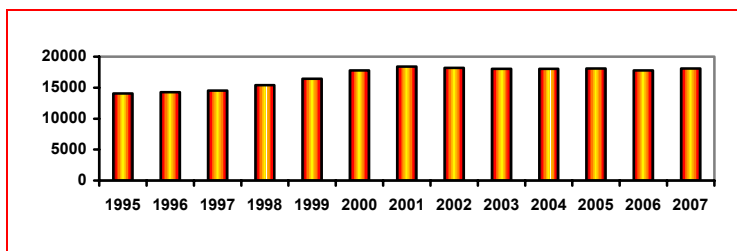


\* 62% des établissements se situent dans le Bas-Rhin, et 38% dans le Haut-Rhin.

\* Au cours des 5 dernières années, le Bas-Rhin a perdu 3% des ses établissements alors que le Haut-Rhin en a perdu 10% pendant la même période.

## LES EFFECTIFS SALARIÉS

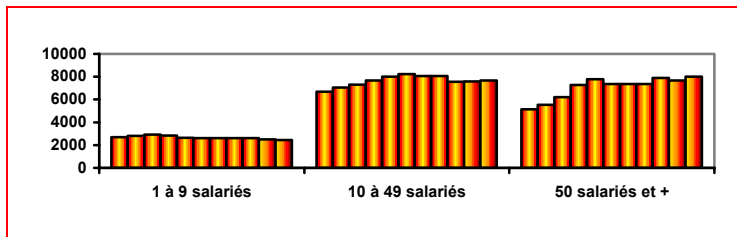
### Evolution des effectifs salariés



\* Au 1<sup>er</sup> janvier 2007, la branche « Transport » compte 18 093 salariés, soit + 1,9% par rapport à 2006.

\* Toutefois, à références équivalentes, le nombre de salariés a diminué de près de 2,2% depuis 2002.

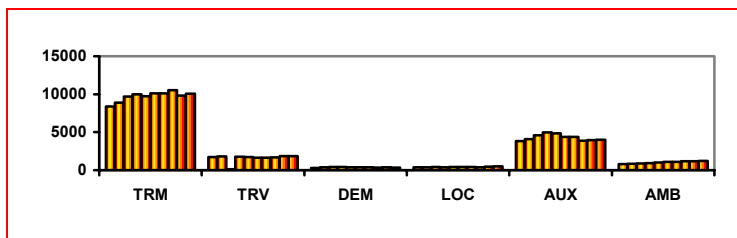
### Evolution des effectifs par taille d'établissement



\* Les établissements de « 1 à 9 salariés » représentent près de 60% des établissements, mais ne comptent que 13,5% des salariés.

\* Les 2 autres catégories d'établissements « 10 à 49 salariés » et « 50 salariés et + », sont presque identiques en nb. de salariés.

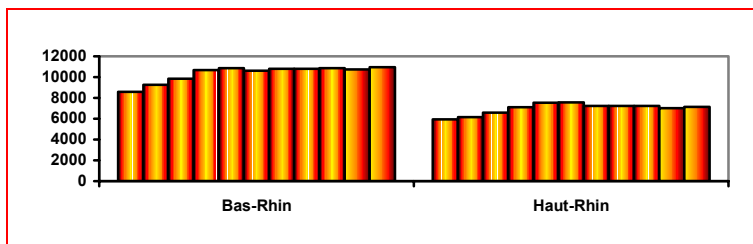
### Evolution des effectifs par secteur agrégé d'activité



\* Le secteur TRM reste toujours le secteur ayant le plus grand nombre de salariés.

\* C'est d'ailleurs ce secteur qui a « regagné » le plus grand nombre de salariés (+2,3%).

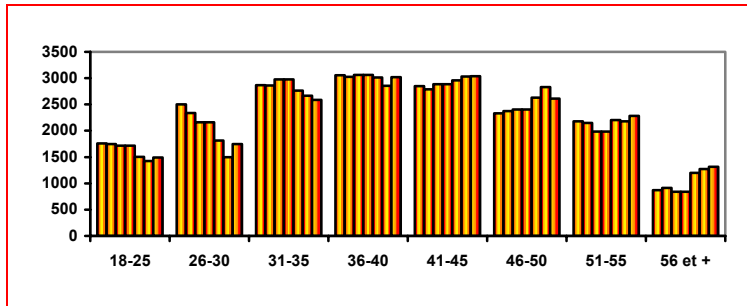
### Evolution des effectifs par département



\* Les 62% d'établissements du Bas-Rhin comptent 60% des salariés de la région.

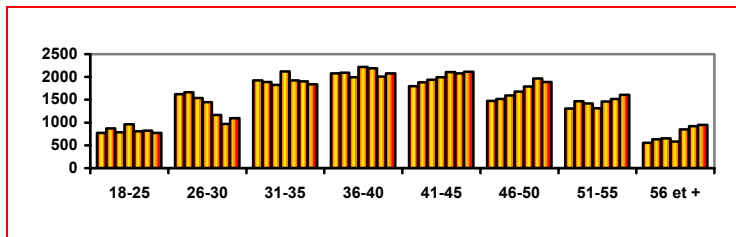
\* Les 38% d'établissements du Haut-Rhin comptent 40% des salariés de la région

## Evolution des effectifs par âge



\* Les 2 tranches d'âge « 36-40 ans » et « 41-45 ans » sont les 2 tranches les plus importantes ; elles regroupent à elles deux plus de 33% des salariés de la branche

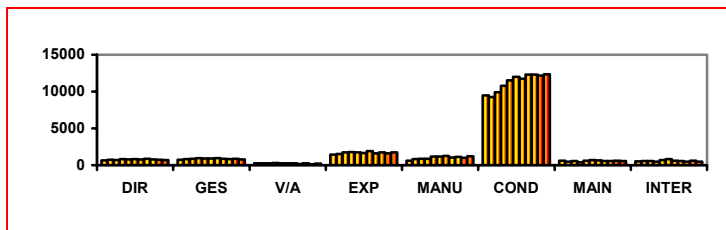
## Evolution des conducteurs par âge



\* Remarque identique à la remarque du point précédent.

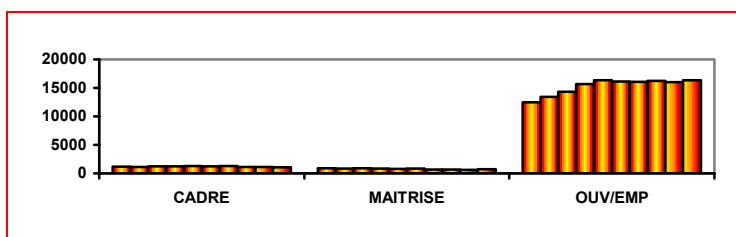
\* Les « 18-25 ans » continuent de diminuer, alors que les « + de 51 ans » continuent d'augmenter.

## Evolution des effectifs par famille professionnelle



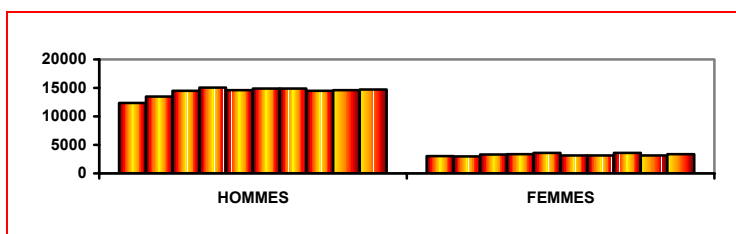
\* La famille « conduite » représente toujours près de 70% des effectifs (84% chez les AMB) ; c'est aussi la famille qui a le plus augmenté ces dernières années.

## Evolution des effectifs par Catégorie Socio-Professionnelle



\* 9 salariés sur 10 ont un statut d'employé ou d'ouvrier. Cette proportion reste identique depuis plus de 10 ans.

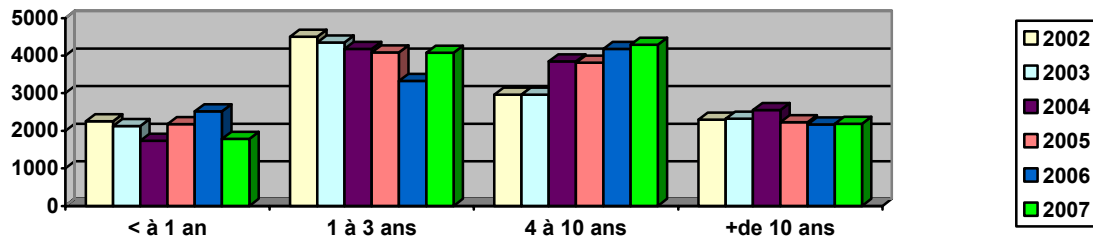
## Evolution des effectifs par sexe



\* Depuis 10 ans, la proportion Hommes / Femmes reste sensiblement identique (80/20).

## L'EMPLOI

### Evolution de l'ancienneté de la famille conduite



\* Le nombre de conducteurs ayant une ancienneté « < à 1 an » diminue franchement alors que pour les autres tranches d'âge les chiffres sont en augmentation où sont stabilisés (« + de 10 ans »).

### Les offres d'emploi dans les métiers de la conduite en 2007

	Offres tous secteurs (dont transport public)	Offres Transports publics uniquement
<b>Conducteurs de transports en commun</b>	<b>353</b>	<b>124 ( soit 35% des offres)</b>
<b>Conducteurs livreurs</b>	<b>819</b>	<b>265 ( soit 32% des offres)</b>
<b>Conducteurs de transports de marchandises</b>	<b>2 366</b>	<b>668 ( soit 28% des offres)</b>

\* Les offres d'emplois dans les métiers de la conduite sont « 2 fois » plus nombreuses dans le « privé » que dans le « public ».

\* Dans le secteur « transports publics », les proportions sont identiques à celles de 2006,

## LA FORMATION

### Estimation des salariés ayant suivi une formation en 2007 par secteur d'activité

	TRM	TRV	DEM	LOC	AUX	PRL	AMB	TOTAL
<b>Salariés ayant suivi une formation</b>	<b>3 579</b>	<b>429</b>	<b>116</b>	<b>145</b>	<b>2 504</b>	<b>54</b>	<b>446</b>	<b>7 273</b>
<b>% de l'effectif formé du secteur</b>	<b>36 %</b>	<b>23 %</b>	<b>34 %</b>	<b>30 %</b>	<b>62 %</b>	<b>61 %</b>	<b>36 %</b>	<b>40 %</b>
<b>% de l'effectif formé par rapport à la totalité des salariés formés</b>	<b>49 %</b>	<b>6 %</b>	<b>2 %</b>	<b>2 %</b>	<b>34 %</b>	<b>1 %</b>	<b>6 %</b>	<b>100 %</b>
<b>Total des salariés du secteur.</b>	<b>10 060</b>	<b>1 873</b>	<b>341</b>	<b>490</b>	<b>4 015</b>	<b>88</b>	<b>1 227</b>	<b>18 093</b>

Source : Enquête Emploi AFT-IFTIM

- TRM : Transports routiers de marchandises
- TRV : Transports routiers de voyageurs
- DEM : Déménagement
- LOC : Location
- AUX : Auxiliaires
- AMB : Ambulances

**AFT-IFTIM Alsace**  
**Marc Riss**  
**4, avenue de l'Énergie**  
**67800 Bischheim**  
**Tél 03 88 18 65 10**  
**mriiss@aft-iftim.com**