

**EVOLUTION DE
L'EMPLOI ET DE LA
FORMATION DANS
LES TRANSPORTS
ROUTIERS ET LES
ACTIVITES
AUXILIAIRES DU
TRANSPORT**



LIMOUSIN

2007

Ce document de synthèse est élaboré à partir du tableau régional de l'emploi et de la formation réalisé dans le cadre de l'Observatoire Prospectif des métiers et des qualifications dans les Transports et la Logistique (O.P.T.L.)

01/01/2007

établissement

393 s

6 499

salariés

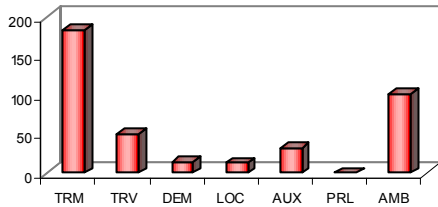
Ces établissements et ces effectifs sont ceux des entreprises entrant dans le champ de la convention collective nationale des transports routiers et des activités auxiliaires du transport :

- les transports routiers de marchandises (TRM)
- les transports routiers de voyageurs (TRV)
- le déménagement (DEM)
- la location (LOC)
- les auxiliaires (AUX)
- les prestations logistiques (PRL)
- les ambulances (AMB).

Situation au 01/01/2007

Répartition des établissements par secteur

Répartition des établissements par secteur d'activité

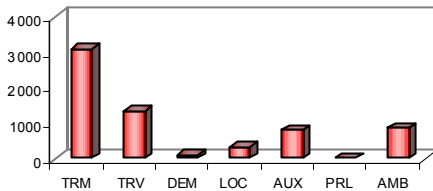


Le secteur des transports routiers de marchandises représente **46,6 %** des établissements. Les secteurs « voyageurs » **12,5 %** et les ambulanciers **26 %**.

Source : UNEDIC

Répartition des effectifs par secteur

Répartition des effectifs par secteur d'activité

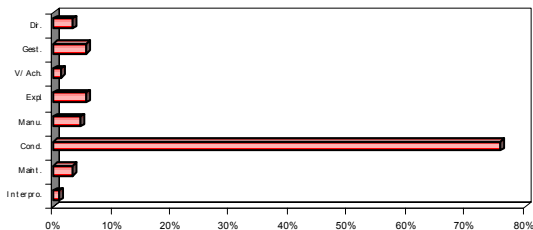


1 salarié sur 2 travaille dans le seul secteur des transports routiers de marchandises (TRM).

Source : UNEDIC

Répartition des effectifs par famille professionnelle

Répartition des effectifs par famille professionnelle

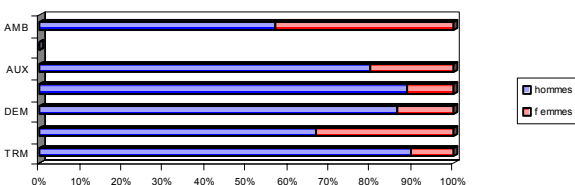


Les conducteurs routiers représentent 75 % des effectifs en Limousin (70% au national)

Source : UNEDIC

Répartition des effectifs par sexe

Répartition H/F (toutes familles confondues)



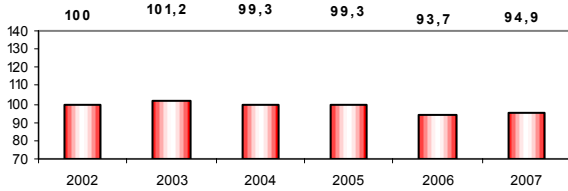
Stabilité dans la répartition hommes / femmes par rapport à l'année précédente. Tous secteurs d'activités confondus, le **taux national** est de **17,9 %** de personnels féminins. En **Limousin** le taux est de **20,6%**.

Source : UNEDIC

Évolution sur 5 ans

Evolution du nombre d'établissements

Evolution du nombre des établissements (base 100)

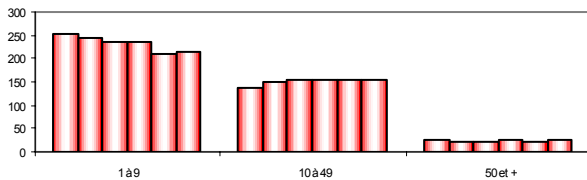


Source : UNEDIC

La région Limousin représente 1,1 % du nombre des établissements du territoire national. Comme au niveau national, il y a une hausse du nombre d'établissements cette année (388 en 2005 et 393 en 2006).

Evolution du nombre d'établissements par classe de taille

Evolution des établissements par taille



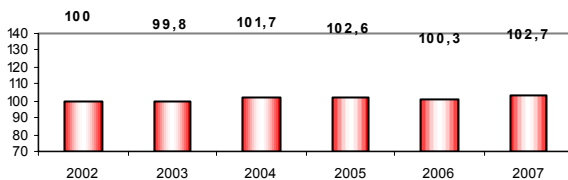
Source : UNEDIC

Evolution de 2002 à 2007 =

- Baisse dans la tranche « 1 à 9 salariés » = - 14,34 %
- Augmentation des « 10 à 49 salariés » = + 10,79 %
- Stabilité pour les « 50 et plus »

Evolution des effectifs salariés

Evolution des effectifs (base 100)

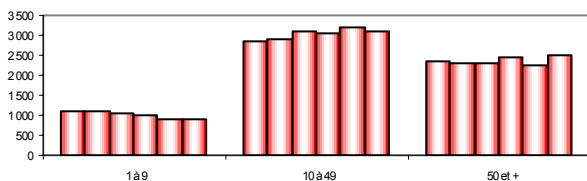


Source : UNEDIC

Hausse moyenne 2,65 %.

Evolution des effectifs par taille d'établissement

Evolution des effectifs par taille d'établissement

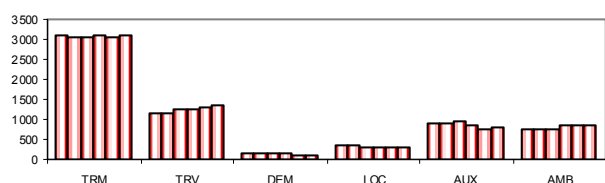


Source : UNEDIC

Diminution dans les tranches « 1 à 9 salariés » et « 10 à 49 salariés ».
Augmentation dans la tranche des « 50 et plus ».

Evolution des effectifs par secteur agrégé d'activité

Evolution des effectifs par secteur



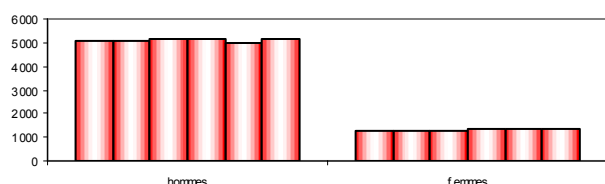
Source : UNEDIC

Evolution sur les 5 ans

- Effectifs vers la hausse pour le transport de personnes (voyageurs et ambulanciers) bien qu'il y ait un ralentissement de la progression
- Baisse pour la location = - 10 %
- Baisse pour le déménagement = - 34 %
- Baisse chez les auxiliaires = - 9 %
- Stabilité pour le transport de marchandises

Evolution des effectifs par sexe

Evolution du nombre de salariés par sexe

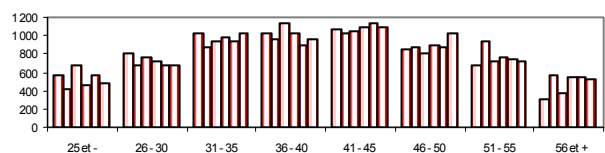


Source : UNEDIC

L'évolution du nombre de salariés par sexe fait ressortir un taux de **+ 1,3 %** pour les **hommes**, **+ 8,1 %** pour les **femmes**

Evolution des effectifs par tranche d'âge

Evolution des tranches d'âge

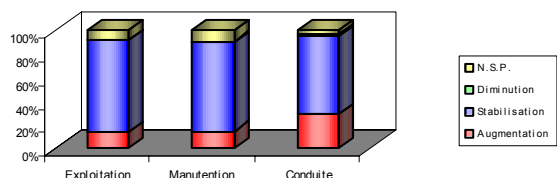


Source : Enquête emploi AFT

La part des **+ 56 ans** reste plus importante que la part des jeunes de moins de 26 ans. Vieillesse des effectifs.

Perspectives d'emploi

Prévisions à 1 an



Source : Enquête emploi AFT

A noter, des besoins importants en conducteurs et en exploitants sur 2008.

Jean-Pierre BERTHOMIER

AFT- IFTIM

94 rue du Porteau B.P 20923

86037 POITIERS CEDEX

05 49 88 23 68

jberthom@aft-iftim.com