

**EVOLUTION DE
L'EMPLOI ET DE LA
FORMATION DANS
LES TRANSPORTS
ROUTIERS ET LES
ACTIVITES
AUXILIAIRES DU
TRANSPORT**



**PAYS-DE-LA-
LOIRE**

2007

Ce document de synthèse est élaboré à partir du tableau régional de l'emploi et de la formation réalisé dans le cadre de l'Observatoire Prospectif des métiers et des qualifications dans les Transports et la Logistique (O.P.T.L.)

01/01/2007

1976 s
38517 établissements
salariés

Ces établissements et ces effectifs sont ceux des entreprises entrant dans le champ de la convention collective nationale des transports routiers et des activités auxiliaires du transport :

- les transports routiers de marchandises (TRM)
- les transports routiers de voyageurs (TRV)
- le déménagement (DEM)
- la location (LOC)
- les auxiliaires (AUX)
- les prestations logistiques (PRL)
- les ambulances (AMB).

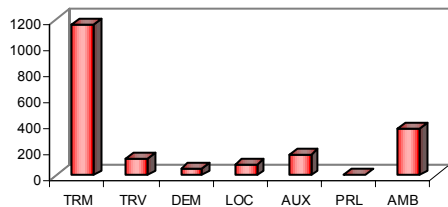
Les informations relatives aux évolutions sur 5 ans ne comprennent pas le secteur des prestations logistiques (PRL). L'entrée de cette activité est trop récente pour permettre la présentation des évolutions sur 5 années.



Situation au 01/01/2007

Répartition des établissements par secteur

Répartition des établissements par secteur d'activité



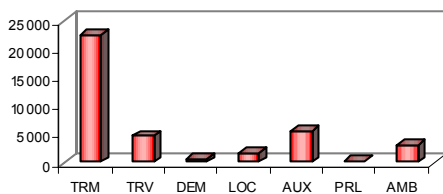
Source : UNEDIC

La répartition des établissements par secteur d'activité au 01/01/07 donne :

- en TRM : 1161 établissements (58.7% de la Région)
- en TRV : 136 établissements (6.9% de la Région)
- en DEM : 56 établissements (2.8% de la Région)
- en LOC : 86 établissements (4.4% de la Région)
- en AUX : 163 établissements (8.2% de la Région)
- en PRL : 11 établissements (0.6% de la Région)
- en AMB : 363 établissements (18.4% de la Région)

Répartition des effectifs par secteur

Répartition des effectifs par secteur d'activité



Source : UNEDIC

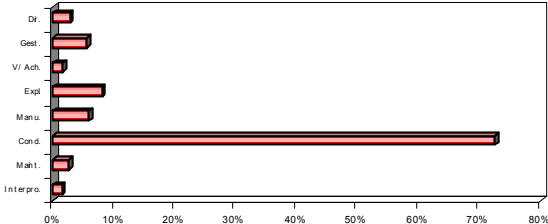
Au 01/01/07, la répartition des effectifs par secteur d'activité nous donne :

- en TRM : 22708 salariés (soit 59 % du total)
- en TRV : 4626 salariés (soit 12 % du total)
- en DEM : 663 salariés (soit 1.7% du total)
- en LOC : 1606 salariés (soit 4.2% du total)
- en AUX : 5424 salariés (soit 14.1% du total)
- en PRL : 317 salariés (soit 0.8% du total)
- en AMB : 3173 salariés (soit 8.2% du total)

soit au total sur la région des Pays de la Loire : 38517 salariés

Répartition des effectifs par famille professionnelle

Répartition des effectifs par famille professionnelle



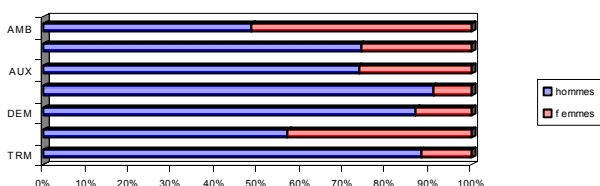
Source : UNEDIC

Au 01/01/07, la répartition des effectifs par famille professionnelle nous indique :

- que les effectifs sont très majoritairement concentrés dans la famille « conduite » (72.6%)
- que 14% des effectifs sont dans les familles « manutention et exploitation »

Répartition des effectifs par sexe

Répartition H/F (toutes familles confondues)



Source : UNEDIC

Au 01/01/07, la répartition hommes / femmes tous secteurs d'activités confondues est de :

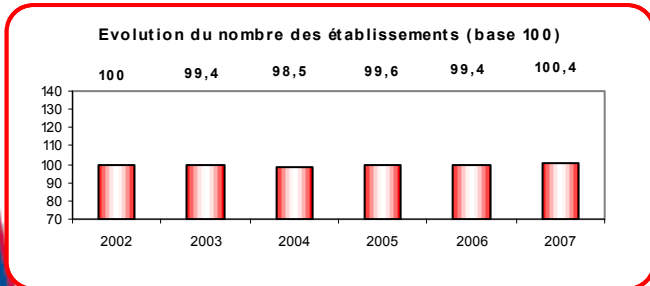
- hommes : 79.1%
- femmes : 20.9%

Les femmes sont particulièrement représentées dans les secteurs d'activités suivants :

- AMB : 51.4%
- TRV : 42.9%
- AUX : 26.5%
- PRL : 25.9%

Évolution sur 5 ans

Evolution du nombre d'établissements

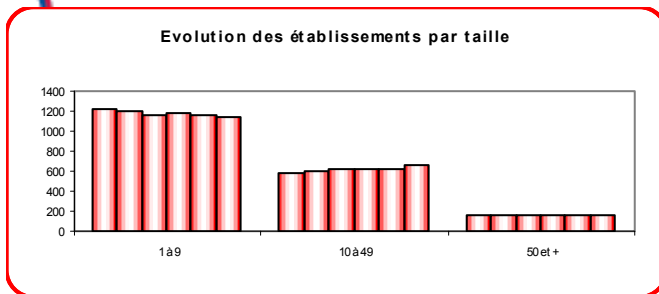


Source : UNEDIC

L'évolution du « nombre d'établissements » sur la région des Pays de la Loire entre le 2002 et 2007 marque :

- une légère hausse en 2007 par rapport à 2006
- un fléchissement en 2004
- ainsi qu'une certaine stagnation au global, entre 2002 et 2007.

Evolution du nombre d'établissements par classe de taille

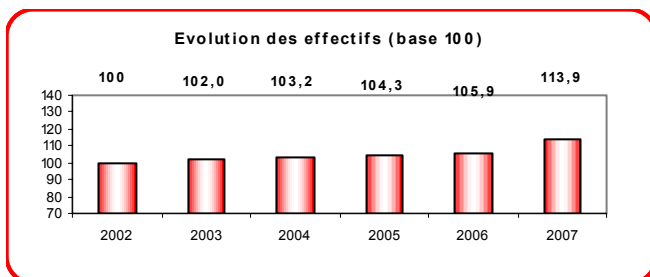


Source : UNEDIC

L'évolution du nombre d'établissements par « classe de taille » sur la région des Pays de la Loire entre le 2002 et 2007 marque :

- un recul d'année en année du nombre d'établissements de « 1 à 9 salariés » (-3.5% / - 69 établissements)
- une progression constante chaque année du nombre d'établissements de « 10 à 49 salariés » (+3.6% / + 74 établissements)
- une stabilité du nombre d'établissements de « 50 salariés et + » (+0.1% / + 3 établissements)

Evolution des effectifs salariés



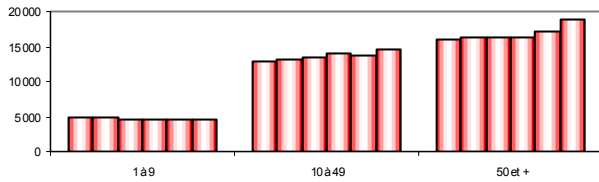
Source : UNEDIC

Au 01/01/07, le nombre total de salariés sur la région des Pays de la Loire est de 38517.

- L'évolution est constante depuis 2002 (4672 salariés de plus, soit + 14%)
- L'augmentation s'est accentuée entre 2005 et 2006 (+ 539 salariés)
- pour s'accélérer entre 2006 et 2007 (+ 2698 salariés)

Evolution des effectifs par taille d'établissement

Evolution des effectifs par taille d'établissement



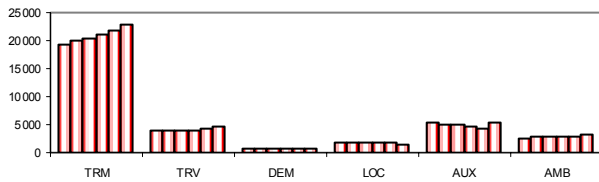
Source : UNEDIC

L'évolution des effectifs par taille d'établissement indique que :

- Ce sont les établissements de « 50 salariés et + » qui emploient le plus de salariés, soit 49.4% en 2007, et ceci de façon continue depuis 2002,
- Les établissements de « 10 à 49 salariés » représentent 38.5% en 2007, soit un taux en légère augmentation depuis 2002
- Les établissements de « 1 à 9 salariés » représentent 12.1% en 2007, et voient leurs effectifs baisser depuis 2002.

Evolution des effectifs par secteur agrégé d'activité

Evolution des effectifs par secteur



Source : UNEDIC

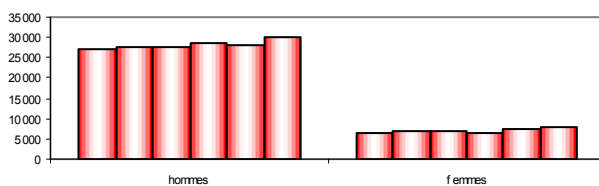
L'évolution entre 2002 et 2007 des effectifs par secteur agrégé d'activité montre que :

- Les effectifs en « TRM » augmentent régulièrement (+ 3481 salariés)
- Les effectifs en « TRV » ont évolué positivement chaque année (+ 808 salariés au total)
- Les Ambulanciers ont aussi vu leurs effectifs croître (+ 532 salariés)
- Les secteurs « DEM » et « AUX » ont évolué avec des variations positives ou négatives selon les années (au résultat les soldes sont positifs : « DEM » → + 88 salariés ; « AUX » → + 103 salariés).

Le secteur « LOC », avec des variations suivant les années perd des effectifs (- 340 salariés).

Evolution des effectifs par sexe

Evolution du nombre de salariés par sexe



Source : UNEDIC

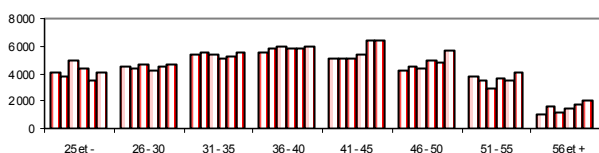
L'évolution du nombre de salariés par sexe nous donne une progression régulière entre 2002 et 2007 :

- du nombre de salariés « hommes » : + 3139 (+ 11.6%)
- du nombre de salariées « femmes » : + 1533 (+ 23.8%)

Au 01/01/02, les femmes représenteraient 19.2% des effectifs. Elles représentent au 01/01/07, 20.8%.

Evolution des effectifs par tranche d'âge

Evolution des tranches d'âge

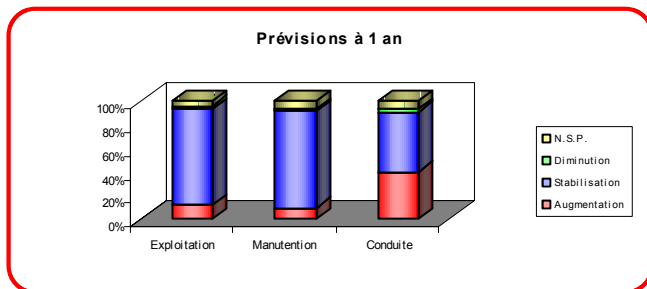


Source : Enquête emploi AFT

L'évolution des effectifs par tranche d'âge du 01/01/02 au 01/01/07 montre :

- que les effectifs augmentent,
- que le vieillissement de la population de salariés s'accroît
- que les tranches d'âges jusqu'à 35 ans se stabilisent

Perspectives d'emploi



Source : Enquête emploi AFT

Les chefs d'entreprises pensent que les effectifs vont augmenter :

- en conduite
- et dans une moindre mesure en exploitation et en manutention.

Jehan-Paul **LABRUSSE**
AFT-IFTIM
2 rue Jean Mermoz - BP 68401
ZAC de la Maison Neuve
44984 SAINTE SUR LOIRE
02 40 18 13 13
jehan-paullabrusse@aft-iftim.com