

**EVOLUTION DE  
L'EMPLOI ET DE LA  
FORMATION DANS  
LES TRANSPORTS  
ROUTIERS ET LES  
ACTIVITES  
AUXILIAIRES DU  
TRANSPORT**



**AQUITAINE**

**2007**

Ce document de synthèse est élaboré à partir du tableau régional de l'emploi et de la formation réalisé dans le cadre de l'Observatoire Prospectif des métiers et des qualifications dans les Transports et la Logistique (O.P.T.L.)

au 01/01/2007

**établissement**  
**1 993 s**  
**28 662 salariés**

Ces établissements et ces effectifs sont ceux des entreprises entrant dans le champ de la convention collective nationale des transports routiers et des activités auxiliaires du transport :

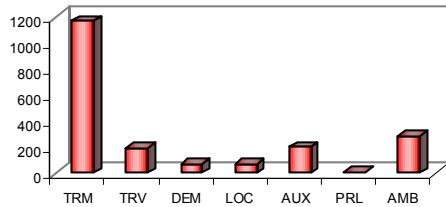
- les transports routiers de marchandises (TRM)
- les transports routiers de voyageurs (TRV)
- le déménagement (DEM)
- la location (LOC)
- les auxiliaires (AUX)
- les prestations logistiques (PRL)
- les ambulances (AMB).

Les informations relatives aux évolutions sur 5 ans ne comprennent pas le secteur des prestations logistiques (PRL).  
L'entrée de cette activité est trop récente pour permettre la présentation des évolutions sur 5 années.

## Situation au 01/01/2007

### Répartition des établissements par secteur

Répartition des établissements par secteur d'activité

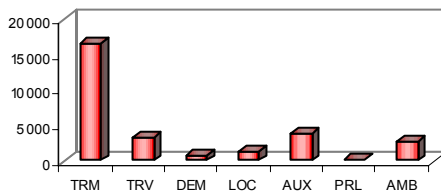


Source : UNEDIC

Les deux tiers des entreprises se situent dans le transport routier de marchandises (58,4 %), puis bien derrière, le secteur des ambulanciers (14,4 %) et les auxiliaires de transport (10 %).

### Répartition des effectifs par secteur

Répartition des effectifs par secteur d'activité



Source : UNEDIC

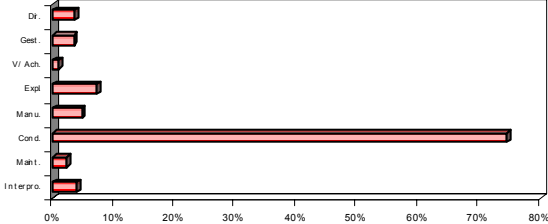
Le transport routier de marchandises est toujours fortement représenté en Aquitaine, 58% contre 54 % au niveau national.

Les effectifs ont augmenté grâce au transport routier de marchandises (+462 salariés) et aux activités de Location (+151 salariés).

Puisque la demande a été forte et que les entreprises de transport routier de marchandises n'ont pas pu répondre totalement, les activités de location se sont développées.

### Répartition des effectifs par famille professionnelle

Répartition des effectifs par famille professionnelle



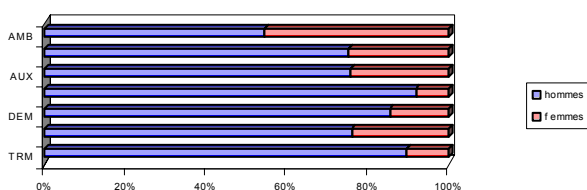
Source : UNEDIC

La part des emplois de conducteur routier est toujours fortement représentée en Aquitaine (74,4 % contre 69,9 % au niveau national).

Les exploitants, longtemps sous-représentés dans notre région, se rapprochent de la moyenne nationale : 7,2 % contre 8,7 %.

### Répartition des effectifs par sexe

Répartition H/F (toutes familles confondues)



Source : UNEDIC

Les femmes représentent 17 % des effectifs dans la Branche transport.

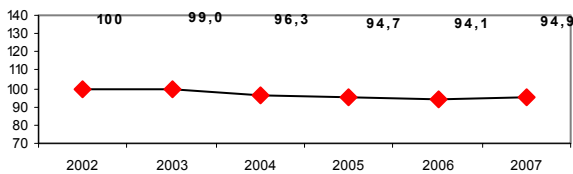
Les femmes sont moins représentées dans le transport routier de marchandises, les activités de location et du déménagement.

Par contre, presque un salarié sur deux est une femme chez les ambulanciers. Souvent, ces métiers sont associés aux professions à caractère paramédical tels que aide-soignants et infirmiers.

## Évolution sur 5 ans

### Evolution du nombre d'établissements

Evolution du nombre des établissements (base 100)

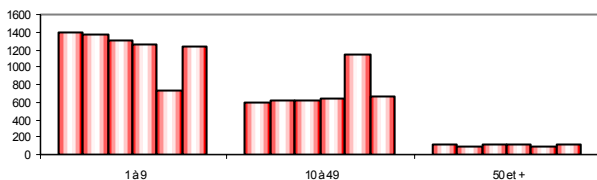


Source : UNEDIC

Le secteur a connu au cours de l'année 2006 une forte demande des entreprises au niveau du transport routier de marchandises qui s'est traduit par des créations de nouvelles entreprises.

### Evolution du nombre d'établissements par classe de taille

Evolution des établissements par taille

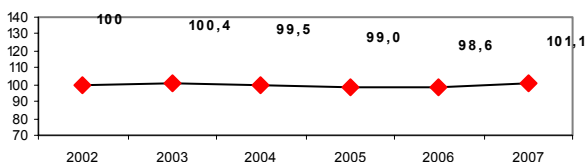


Source : UNEDIC

493 établissements de moins de 10 salariés ont été créés au cours de l'année 2006 pour répondre à la forte demande de transport.

### Evolution des effectifs salariés

Evolution des effectifs (base 100)

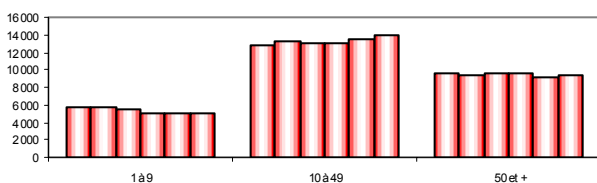


Source : UNEDIC

Les effectifs ont fortement progressé au cours de l'année 2006, dus à une demande très forte du marché.

### Evolution des effectifs par taille d'établissement

Evolution des effectifs par taille d'établissement



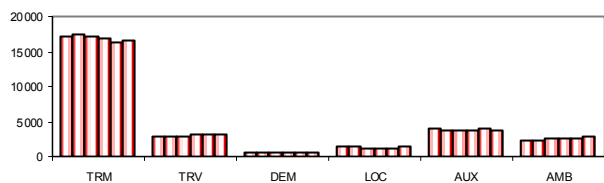
Source : UNEDIC

En 6 ans, les établissements de 1 à 9 salariés ont baissé en effectifs de 10 % au profit des établissements plus grands : de 10 à 49 salariés (+9 %) et 50 salariés et plus (+3 %).

Avec l'évolution des charges d'exploitation, les entreprises se regroupent pour diminuer les charges de structure et acheter à meilleur prix.

## Evolution des effectifs par secteur agrégé d'activité

Evolution des effectifs par secteur



Source : UNEDIC

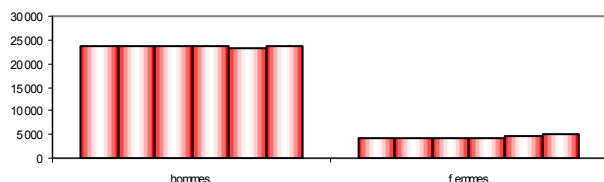
Le transport routier de marchandises a connu depuis quelques années une baisse des effectifs ; mais 2006 est l'année de la reprise économique et des premiers départs liés au vieillissement de la population.

Le transport routier de marchandises connaît toujours une évolution de ses effectifs (+10 % en 6 ans).

Concernant le secteur des ambulanciers, les effectifs ont augmenté de plus de 19 % en 6 ans.

## Evolution des effectifs par sexe

Evolution du nombre de salariés par sexe

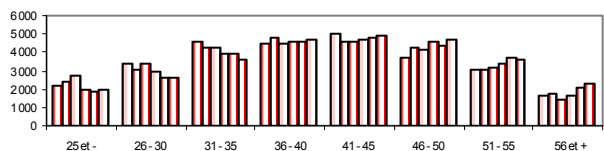


Source : UNEDIC

En 5 ans, le nombre de femmes employées dans la Branche transport a progressé de plus de 11 %, soit plus de 343 femmes en plus sur une année.

## Evolution des effectifs par tranche d'âge

Evolution des tranches d'âge

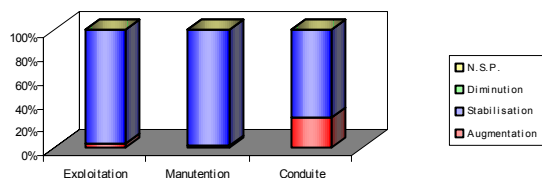


Source : Enquête emploi AFT

Les 50 ans et plus représentent quasiment autant que les moins de 30 ans.

## Perspectives d'emploi

Prévisions à 1 an



Source : Enquête emploi AFT

25 % des chefs d'entreprise prévoient d'augmenter leurs effectifs dans la conduite et également au service exploitation.

**Lydia RIO - AFT-IFTIM**  
 Allée de Gascogne - BP 32  
 33370 ARTIGUES-PRES-BORDEAUX  
 Tél. 05.57.77.24.73  
 Lrio@aft-iftim.com