

**EVOLUTION DE
L'EMPLOI ET DE LA
FORMATION DANS
LES TRANSPORTS
ROUTIERS ET LES
ACTIVITES
AUXILIAIRES DU
TRANSPORT**



RHONE-ALPES

2007

Ce document de synthèse est élaboré à partir du tableau régional de l'emploi et de la formation réalisé dans le cadre de l'Observatoire Prospectif des métiers et des qualifications dans les Transports et la Logistique (O.P.T.L.)

01/01/2007

3812 établissements
66395 salariés

Ces établissements et ces effectifs sont ceux des entreprises entrant dans le champ de la convention collective nationale des transports routiers et des activités auxiliaires du transport :

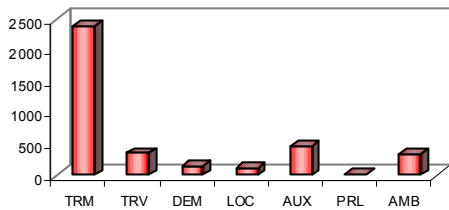
- les transports routiers de marchandises (TRM)
- les transports routiers de voyageurs (TRV)
- le déménagement (DEM)
- la location (LOC)
- les auxiliaires (AUX)
- les prestations logistiques (PRL)
- les transports sanitaires (AMB).

Les informations relatives aux évolutions sur 5 ans ne comprennent pas le secteur des prestations logistiques (PRL). L'entrée de cette activité est trop récente pour permettre la présentation des évolutions sur 5 années.

Situation au 01/01/2007

Répartition des établissements par secteur

Répartition des établissements par secteur d'activité

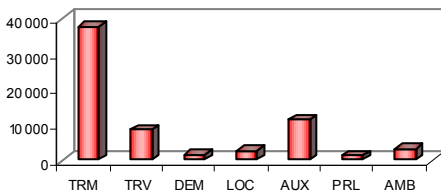


Source : UNEDIC

Le secteur TRM domine très largement le paysage Transport en Rhône-Alpes et dans une proportion supérieure à la moyenne nationale (62.3% contre 59.1%). Les transports sanitaires, par contre, ne représentent que 9% des ETS dans notre région contre une moyenne nationale de l'ordre de 14%.

Répartition des effectifs par secteur

Répartition des effectifs par secteur d'activité

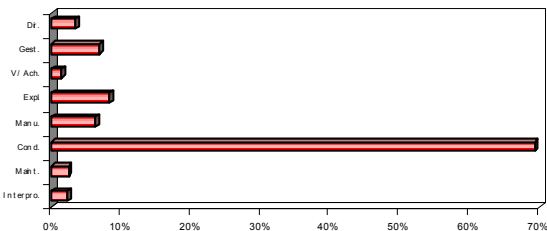


Source : UNEDIC

L'augmentation globale de + 2.5% des effectifs est principalement portée par les secteurs TRM ,LOC & TRV. Pour information la hausse des effectifs au niveau national a été limitée à + 1.70%

Répartition des effectifs par famille professionnelle

Répartition des effectifs par famille professionnelle



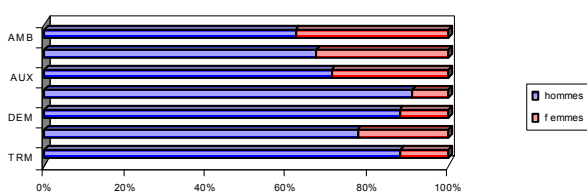
Source : UNEDIC

La FAP Conduite est sans conteste la plus importante mais l'analyse peut être différenciée selon le secteur. Ainsi on relève plus de 90% de conducteurs chez les AMB mais seulement 41% chez les AUX.

Il ne faut pas oublier le rôle essentiel joué par les salariés des autres FAP.

Répartition des effectifs par sexe

Répartition H/F (toutes familles confondues)



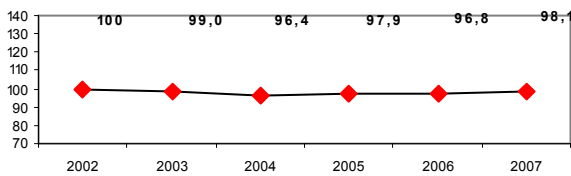
Source : UNEDIC

18% des emplois salariés sont tenus par des femmes au sein de la Branche. Certains secteurs tel que le Transport Sanitaire (38%) ou les Auxiliaires (29%) s'inscrivent largement au-dessus de cette moyenne.

Évolution sur 5 ans

Evolution du nombre d'établissements

Evolution du nombre des établissements (base 100)

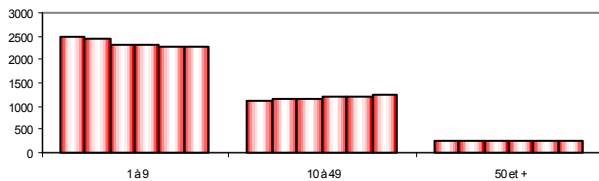


Source : UNEDIC

Au-delà de la légère amélioration enregistrée en 2007, le nombre moyen d'ETS en Rhône-Alpes reste stable aux alentours de 3 780 .

Evolution du nombre d'établissements par classe de taille

Evolution des établissements par taille

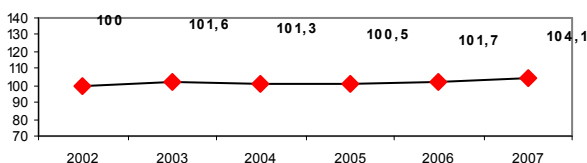


Source : UNEDIC

60% des ETS comptent moins de 10 salariés et 7% en ont 50 et plus. Ces dernières années l'évolution passe plutôt par la progression des ETS de taille moyenne

Evolution des effectifs salariés

Evolution des effectifs (base 100)

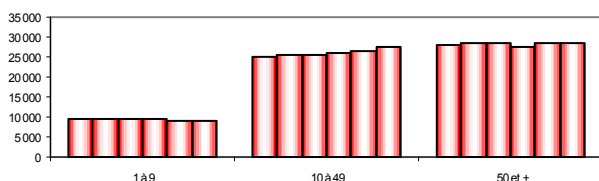


Source : UNEDIC

Le léger retrait enregistré en 2005 semble désormais appartenir au passé. La Branche a renoué avec une courbe ascendante et sans doute d'une manière durable si on en croit les projections économiques à court et moyen terme.

Evolution des effectifs par taille d'établissement

Evolution des effectifs par taille d'établissement

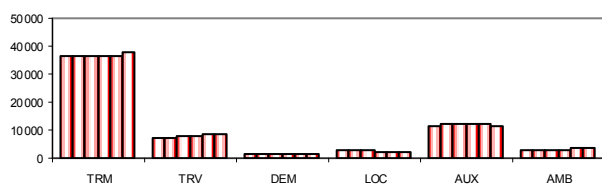


Source : UNEDIC

Renforcement de la classe 10 à 49 salariés au détriment, notamment, de celle des 1 à 9 salariés. A noter que les AMB et les DEM concentrent respectivement 35% et 28% de leurs effectifs dans cette dernière catégorie (8% pour le TRV).

Evolution des effectifs par secteur agrégé d'activité

Evolution des effectifs par secteur

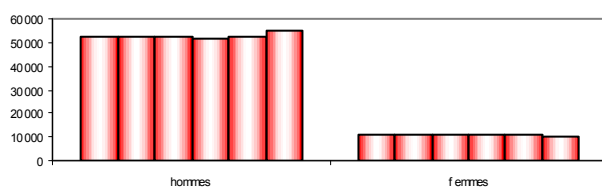


Source : UNEDIC

En 5 ans les effectifs des Transports Sanitaires ont progressé de 20% tandis que dans le même laps de temps la LOC perdait 22% des siens. Pour autant cela ne modifie pas la physionomie générale que seul le TRM est véritablement en mesure d'impacter.

Evolution des effectifs par sexe

Evolution du nombre de salariés par sexe

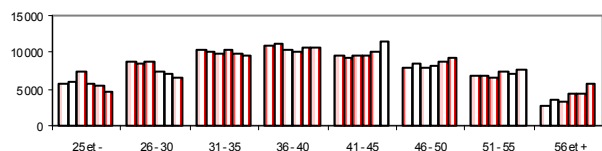


Source : UNEDIC

L'emploi des femmes dans le transport a progressé plus vite que celui des hommes (+6.5% contre 3.5%). Les ordres de grandeur, par contre, ne sont pas les mêmes puisque dans un cas cela représente 700 postes supplémentaires et, dans l'autre, + 1 870 .

Evolution des effectifs par tranche d'âge

Evolution des tranches d'âge

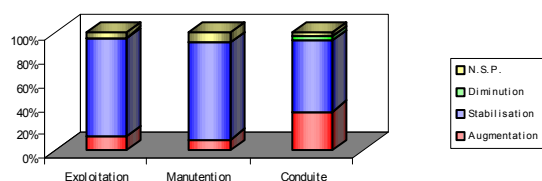


Source : Enquête emploi AFT

On observe avec curiosité mais aussi avec quelque inquiétude la progression des classes « seniors » au détriment des classes « juniors ». La « relève » semble avoir du mal à se mettre en place !

Perspectives d'emploi

Prévisions à 1 an



Source : Enquête emploi AFT

Entre le second semestre 2007 et le premier de 2008, les dirigeants d'ETS de transport ont déclaré vouloir créer 910 postes supplémentaires (principalement en conduite) et remplacer 1 600 salariés sur des postes existants.

JACQUOT PIERRE-LUC

AFT-IFTIM

202 RUE MARCEL MERIEUX

BP 7007

69342 LYON CEDEX 07

04 78 72 72 22

