

# EVOLUTION DE L'EMPLOI ET DE LA FORMATION DANS LES TRANSPORTS ROUTIERS ET LES ACTIVITES AUXILIAIRES DU TRANSPORT

Région ALSACE

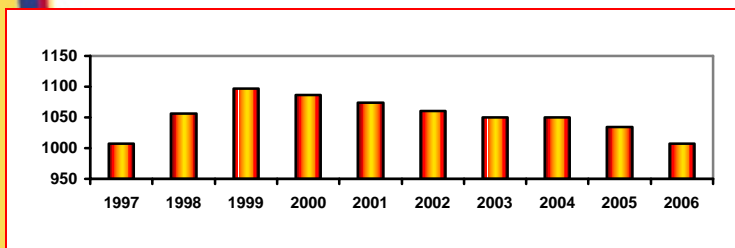
2006



*Ce document est une synthèse des tableaux de bord régionaux de l'emploi et de la formation sur les 10 dernières années ; il est réalisé dans le cadre des travaux de la Commission Nationale Paritaire de l'Emploi et de la Formation.*

## LES ETABLISSEMENTS

### Evolution du nombre d'établissements



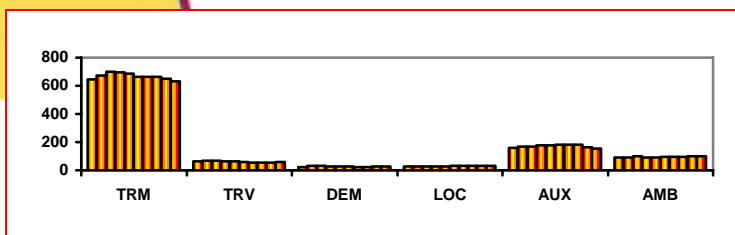
\* Le nombre global d'établissements diminue régulièrement depuis 1999.

### Evolution du nombre d'établissements par classe de taille



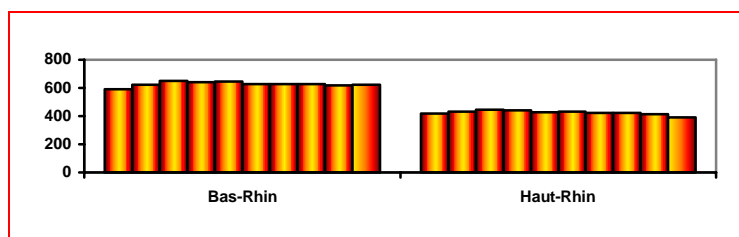
\* Depuis 1999 le nombre d'établissements de « 1 à 9 salariés » diminue légèrement, alors que les autres catégories se stabilisent.

### Evolution du nombre d'établissements par secteur agrégé d'activité



\* Diminution sensible du nombre d'établissements dans le TRM et chez les AUX.

## Evolution du nombre d'établissements par département

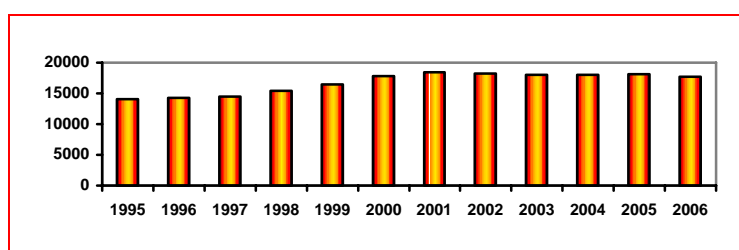


\* Le Bas-Rhin reste le département qui compte le plus d'établissements ( 61% des établissements de la région).

\* Dans le Haut-Rhin, 5% des établissements ont disparu entre 2005 et 2006.

## LES EFFECTIFS SALARIÉS

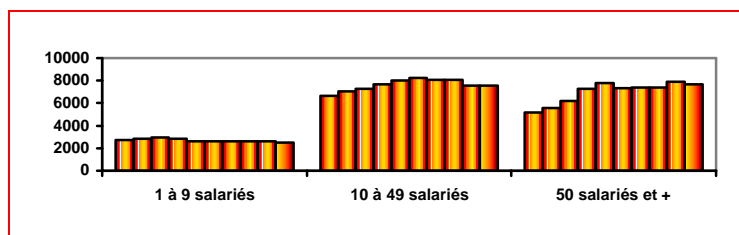
### Evolution des effectifs salariés



\* En Alsace le secteur défini compte 17 754 salariés.

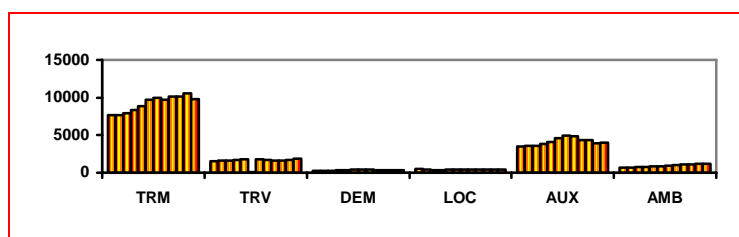
\* En 10 ans le nombre de salariés à augmenté de + de 24% de salariés, bien qu'il diminue très légèrement depuis 3 ans.

### Evolution des effectifs par taille d'établissement



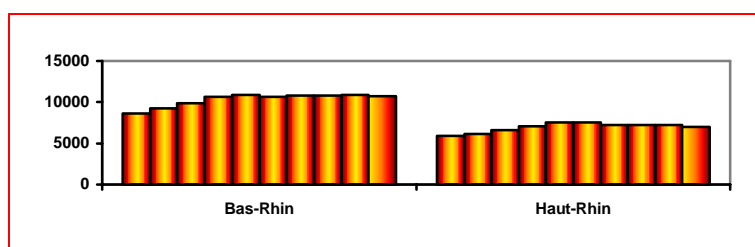
\* Le nombre de salariés diminue régulièrement dans les établissements de « 1 à 9 salariés » mais augmente dans les établissements de « 50 salariés et + ».

### Evolution des effectifs par secteur agrégé d'activité



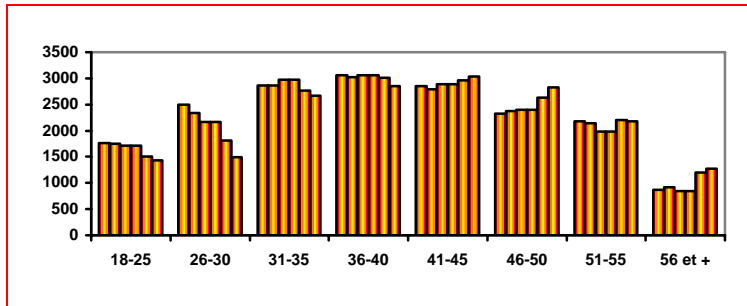
\* Les effectifs se sont essentiellement accrus dans les secteurs du TRM et des AMB.

### Evolution des effectifs par département



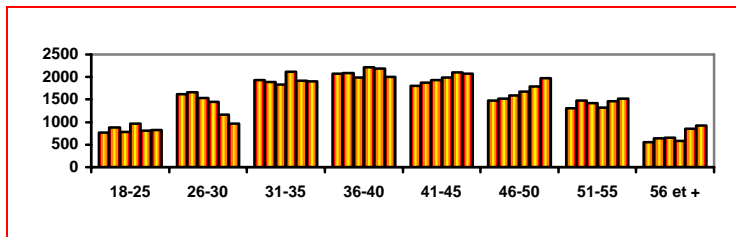
\* La diminution du nombre de salariés semble légèrement plus marquée dans le Haut-Rhin dans le Bas-Rhin.

## Evolution des effectifs par âge



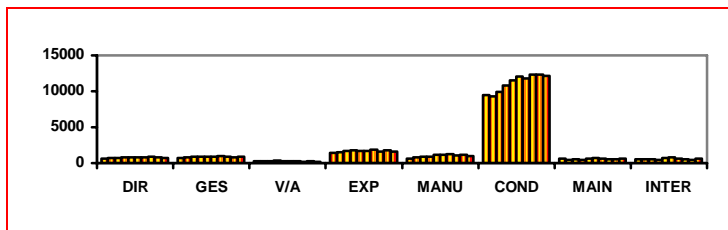
\* On constate une diminution des effectifs « jeunes » et une augmentation des effectifs de salariés plus âgés.

## Evolution des conducteurs par âge



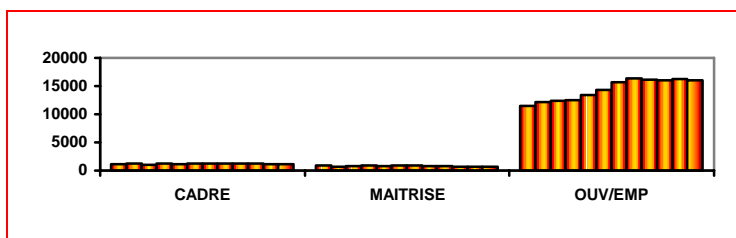
\* Remarque identique à la remarque du point précédent.

## Evolution des effectifs par famille professionnelle



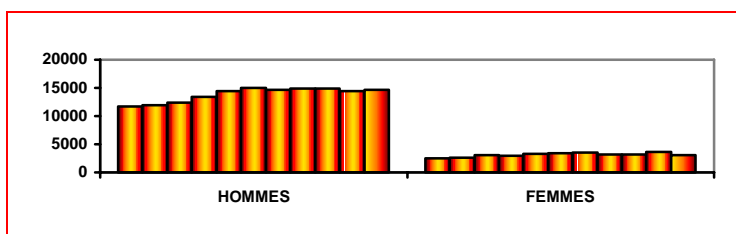
\* La famille « conduite » représente toujours près de 70% des effectifs (82% en TRV) ; c'est aussi la famille qui a le plus augmenté ces dernières années.

## Evolution des effectifs par Catégorie Socio-Professionnelle



\* 9 salariés sur 10 ont un statut d'employé ou d'ouvrier. Cette proportion reste identique depuis plus de 10 ans.

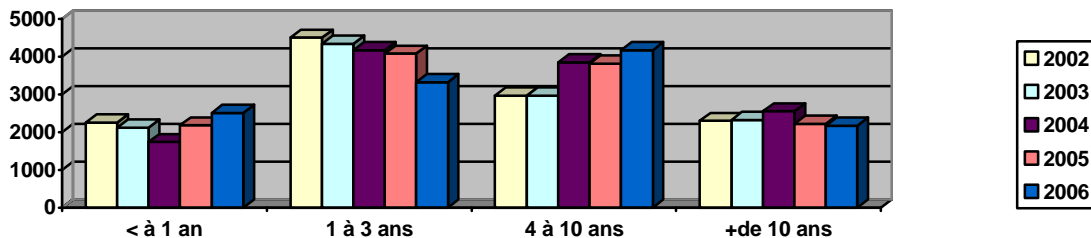
## Evolution des effectifs par sexe



\* Depuis 10 ans, la proportion Hommes / Femmes reste sensiblement identique (80/20).

## L'EMPLOI

### Evolution de l'ancienneté de la famille conduite



\* Le nombre de conducteurs ayant des anciennetés « < à 1 an » et de « 4 à 10 ans », sont en augmentation, alors que ceux des 2 autres tranches d'âges sont en légère diminution.

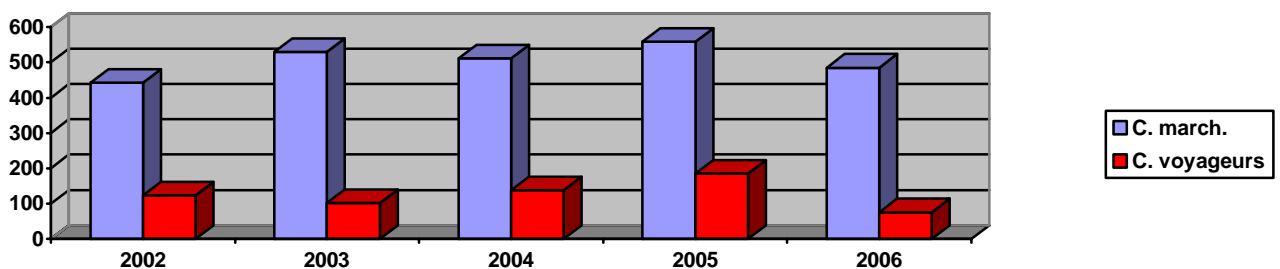
### Les offres d'emploi dans les métiers de la conduite en 2006

	Offres tous secteurs (dont transport public)	Offres Transports publics uniquement
<b>Conducteurs de transports en commun</b>	<b>331</b>	<b>129 ( soit 39% des offres)</b>
<b>Conducteurs livreurs</b>	<b>734</b>	<b>229 ( soit 31% des offres)</b>
<b>Conducteurs de transports de marchandises</b>	<b>1 924</b>	<b>543 ( soit 28% des offres)</b>

\* Les offres d'emplois dans les métiers de la conduite sont « 2 fois » plus nombreuses dans le « privé » que dans le « public »

## LA FORMATION

### Evolution des formations à la conduite



\* En 2006 on note une légère diminution du nombre de conducteurs formés en région ; il est vrai aussi que le nombre de conducteurs salariés se stabilise, voire diminue dans certains secteurs depuis 3 ans.

- TRM : Transports routiers de marchandises
- TRV : Transports routiers de voyageurs
- DEM : Déménagement
- LOC : Location
- AUX : Auxiliaires
- AMB : Ambulances

**AFT-IFTIM Alsace**  
**Marc Riss**  
**4, avenue de l'Energie**  
**67800 Bischheim**  
**Tél 03 88 18 65 10**  
**mriss@aft-iftim.com**