

**EVOLUTION DE  
L'EMPLOI ET DE LA  
FORMATION DANS  
LES TRANSPORTS  
ROUTIERS ET LES  
ACTIVITES  
AUXILIAIRES DU  
TRANSPORT**



**BOURGOGNE**

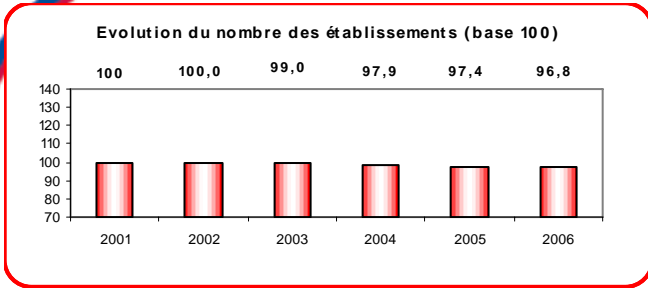
**2006**

Ce document de synthèse est élaboré à partir du tableau régional de l'emploi et de la formation réalisé dans le cadre de l'Observatoire Prospectif des métiers et des qualifications dans les Transports et la Logistique (O.P.T.L.)

**01/01/2006**

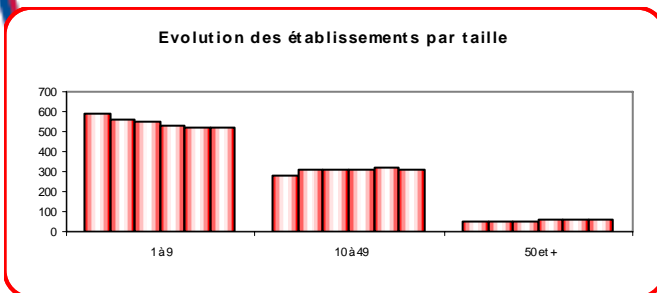
**900 s**  
**15176** **établissement**  
**salariés**

## Evolution du nombre d'établissements



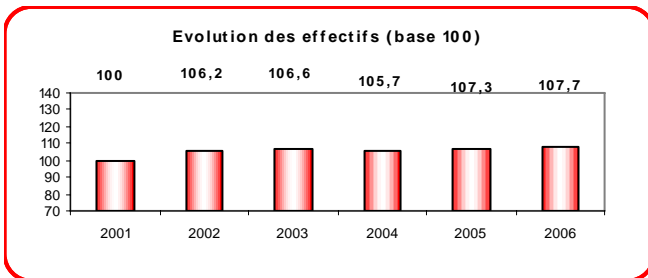
Source : UNEDIC

## Evolution du nombre d'établissements par classe de taille



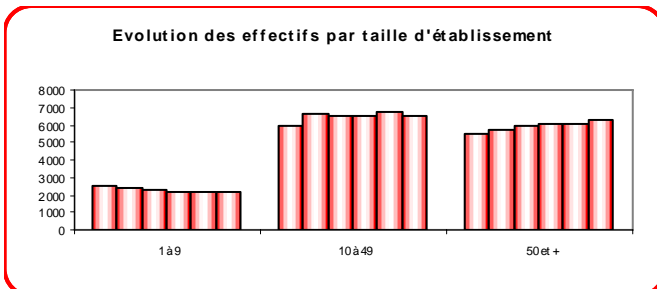
Source : UNEDIC

## Evolution des effectifs salariés



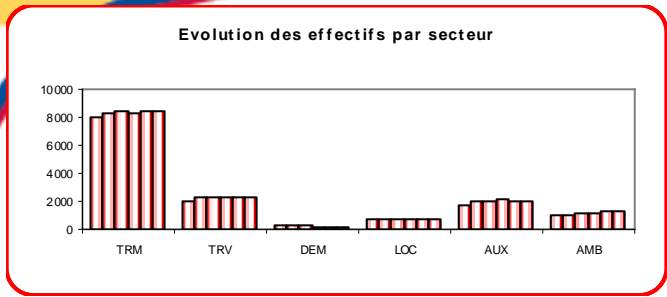
Source : UNEDIC

## Evolution des effectifs par taille d'établissement



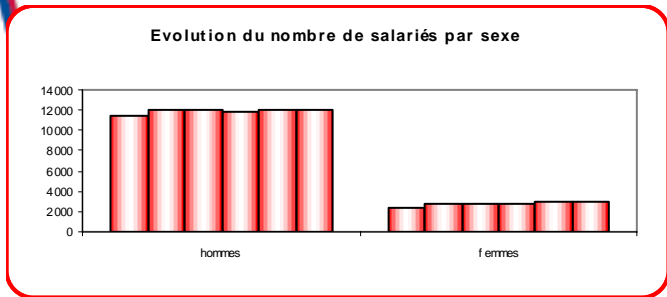
Source : UNEDIC

## Evolution des effectifs par secteur agrégé d'activité



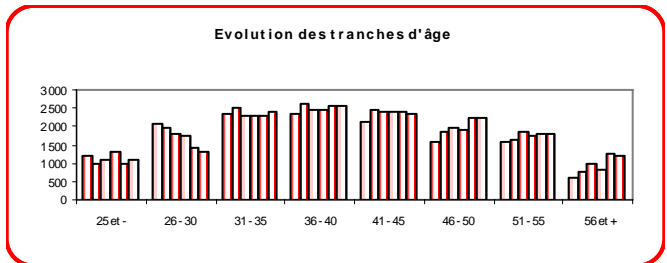
Source : UNEDIC

## Evolution des effectifs par sexe



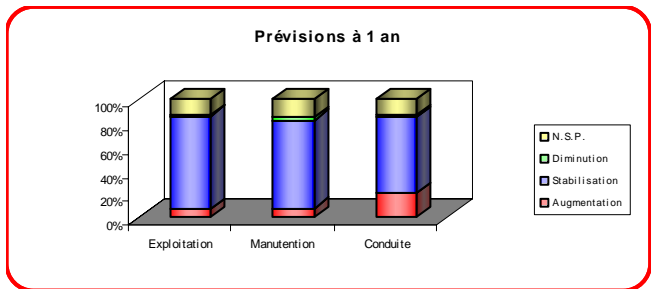
Source : UNEDIC

## Evolution des effectifs par tranche d'âge



Source : Enquête emploi AFT

## Perspectives d'emploi



Source : Enquête emploi AFT

Tribune libre :

Par exemple

Situation de la région sur la formation, sur l'emploi.

Rédaction d'un article avec des professionnels

Fait marquant sur l'emploi et la formation

Exploitation des enquêtes d'insertion de l'UACSE

.....

Philippe DEMONTEIX  
AFT-IFTIM  
17 rue de l'ingénieur Bertin

21600 LONGVIC  
03 80 63 19 20  
[philippedemonteix@aft-iftim.com](mailto:philippedemonteix@aft-iftim.com)