

**EVOLUTION DE
L'EMPLOI ET DE LA
FORMATION DANS
LES TRANSPORTS
ROUTIERS ET LES
ACTIVITES
AUXILIAIRES DU
TRANSPORT**



**POITOU-
CHARENTES**

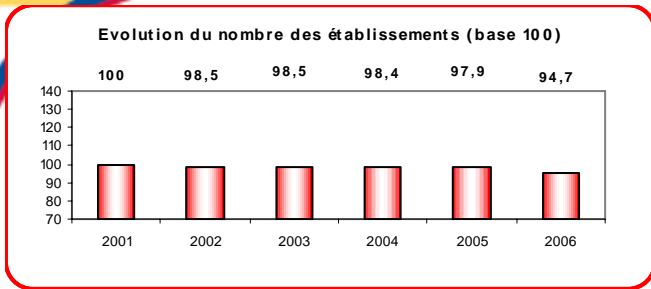
2006

Ce document de synthèse est élaboré à partir du tableau régional de l'emploi et de la formation réalisé dans le cadre de l'Observatoire Prospectif des métiers et des qualifications dans les Transports et la Logistique (O.P.T.L.)

01/01/2006

961 s
15687 **salariés**
établissement

Evolution du nombre d'établissements

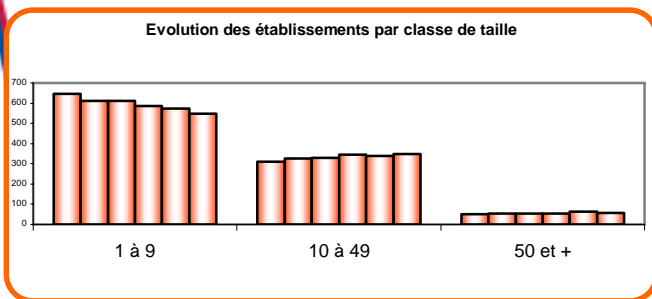


Source : UNEDIC

La tendance générale à la baisse se confirme dans une proportion légèrement supérieure à la moyenne nationale (**Poitou-Charentes = 5,3 % National = 3 %**).

La baisse concerne particulièrement la « location » et les « ambulanciers ».

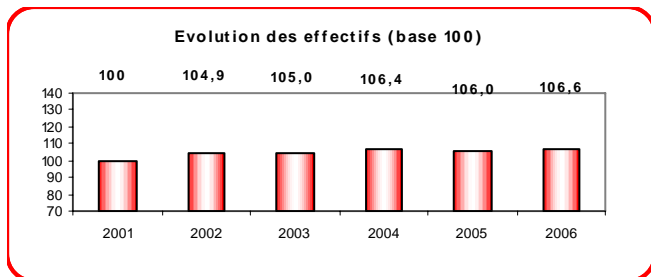
Evolution du nombre d'établissements par classe de taille



Source : UNEDIC

Seules les petites Entreprises sont concernées par la baisse. Les établissements de **10 à 49** progressent de **12 %** et les **+ 50** de **10 %**.

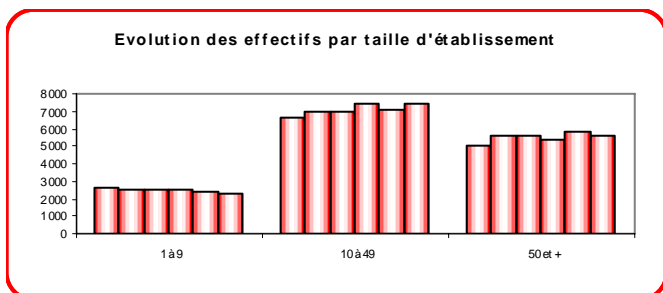
Evolution des effectifs salariés



Source : UNEDIC

L'augmentation des effectifs est régulière et atteint **6,6 %** sur les 5 ans.

Evolution des effectifs par taille d'établissement

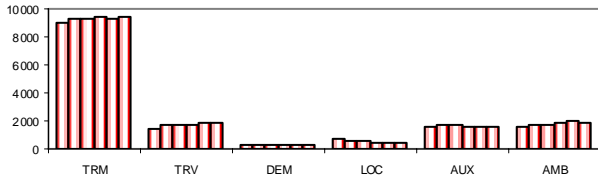


Source : UNEDIC

Augmentation des effectifs de **+ 10 %** dans les 2 tranches supérieures.

Evolution des effectifs par secteur agrégé d'activité

Evolution des effectifs par secteur



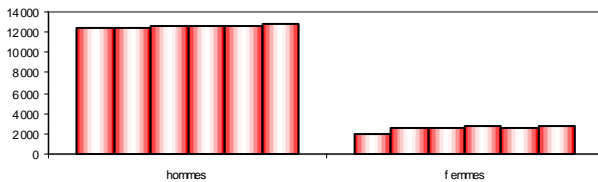
Source : UNEDIC

2 secteurs dépassent 20 % de progression = les voyageurs et les ambulanciers.

C'est en Charente-Maritime que la hausse est la plus importante.

Evolution des effectifs par sexe

Evolution du nombre de salariés par sexe

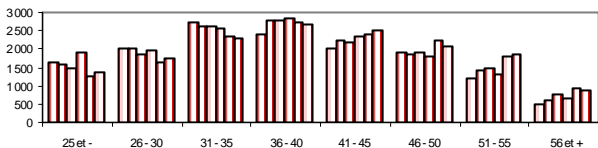


Source : UNEDIC

En valeur absolue le nombre de femmes a augmenté de **35 %**, elles représentent aujourd'hui **7%** des effectifs, **4%** il y a **5 ans**.

Evolution des effectifs par tranche d'âge

Evolution des tranches d'âge



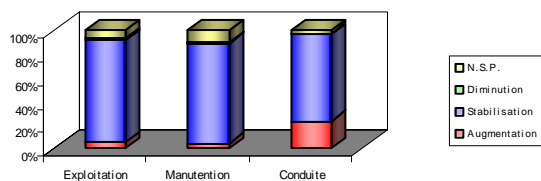
Source : Enquête emploi AFT

Vieillessement général de la population.

Les moins de 30 ans représentent aujourd'hui **20%** des salariés contre **25 %** il y a **5 ans**.

Perspectives d'emploi

Prévisions à 1 an



Source : Enquête emploi AFT

Pas de diminution envisagée.

23% des Entreprises prévoient une augmentation du nombre de conducteurs.

LA FORMATION

Evolution des formations obligatoires à la conduite (CCNT)

ANNEE	2000	2001	2002	2003	2004	2005	2006
FIMO	529	566	837	771	767	918	845
FCOS	3 202	1 154	1 082	1 901	2 090	3 344	1 809

Maintien du nombre de formations initiales minimum obligatoires.
Formations continues obligatoires de sécurité : nombre intéressant hors période d'échéance.
Le compte propre en 2006 :
FIMO = 73 et FCOS = 1727

Formations initiales en Poitou-Charentes

TRANSPORT

DIPLÔME ou TITRE PROFESSIONNEL	Durée	Lieu
CAP Conducteur routier	1 an	LP Soyaux
BEP Conducteur routier	1 an	LT Poitiers
BEP Conducteur routier	2 ans	LP Soyaux -LT -Poitiers - CFA-TL Poitiers
BEP Mécanicien V.I.	2 ans	LP Soyaux- LT -Poitiers - CFA-TL Poitiers
BAC Pro Exploitation des Transports	2 ans	LP Soyaux -LT -Poitiers
BAC Pro Mécanicien V.I.	2 ans	LP Soyaux -LT -Poitiers
BTS Transports (<i>Bac +2</i>)	2 ans	LP Soyaux -LT -Poitiers
TP Conducteur Porteur et Tous véhicules	12/18 m	Poitiers

*LP : lycée professionnel, LT : lycée technique
CFA : centre de formation d'apprentis*

LOGISTIQUE

DIPLÔME ou TITRE PROFESSIONNEL	Durée	Lieu
CAP Vendeur-Magasinier	2 ans	LP Niort
BEP Logistique Commercialisation	2 ans	LP Soyaux -LT -Poitiers - CFA-TL Poitiers – LP Niort
BAC Pro Logistique	2 ans	LP Soyaux -LT -Poitiers - CFA-TL Poitiers – LP Niort
T.S.M.E.L. (<i>Bac+2 Log</i>)	2 ans	CFA-TL Poitiers

Jean-Pierre BERTHOMIER
AFT- IFTIM

94, rue du Porteau BP 20923
86037 POITIERS CEDEX
T° 05-49-88-23-68

jberthom@aft-iftim.com